

## 取扱説明書

Bearmax

# 探し物探知機 「どこいっ太郎」

アール・エフ

商品型番 : **RF-315**

お買い上げいただきましてありがとうございます。  
ご使用前に必ずこの説明書をお読みください。

この説明書をよくお読みのうえ、製品を安全にお使いください。  
お読みになった後は、いつでも見られるところに必ず保管してください。

## 安全上の注意 必ずお守りください

お使いになる人やほかの人の危害、財産への損害も未然に防止するため、ご使用前に、この「安全上のご注意」をよくお読みの上、正しくお使いください。



**警告**

### ■ めらさない



本機をめらさないように、風呂場・水辺・雨天の中などでは使用しないでください。

みずぬれ禁止

### ■ 分解しない



修理技術者以外の方は、絶対に分解したり、修理・改造を行わないでください。電波法の違法になるおそれがあります。

分解禁止



**注意**

### ■ 強い衝撃を与えない



精密機器のため、故障の原因になるおそれがあります。

禁止

### ■ 長期間使用しないときは電池をはずす



電池の消耗を防ぎます。

禁止

## 保証書

### 保証・アフターサービスについて

保証書は必ず「お買い上げ日・販売店名」などの記入をお確かめの上、販売店から受け取っていただき、内容をよくお読みの後、大切に保管してください。

### 保証書

Bearmax

どこいっ太郎 商品型番 : RF-315

本商品が故障した場合には、下記に必要事項をご記入の上、弊社にお送り頂くよう、お願い致します。  
尚、この保証は次に明示した期間、及び条件のもとにおいて無料修理あるいは交換をするものです。

商 品 名	どこいっ太郎 型番 : RF-315
保 証 期 間	お買い上げ日から1年間
お 買 上 げ 日	平成 年 月 日
お 買 上 げ 店	
お 客 様 ご 住 所	〒 TEL NO.
お 名 前	
故 障 の 症 状	

### 【無料保証規定】

1. 正常な状態（取扱説明書に従った状態）で故障した場合には、本体商品を無料で修理又は、交換をさせていただきます。
2. 保証期間はお買い上げ日より1年間となります。
3. 故障の場合は上記のダメージレポートに状況を記入いただき、商品と同封の上、ご返却ください。
4. 使用上の誤り、及び不当な修理や改造による故障、損傷は保証の対象外となります。
5. お買い上げ後の輸送、落下などによる故障、損傷は保証の対象外となります。
6. 火災、地震、水害、落雷、その他の天災地変、公害、塩害、異常電圧、指定以外の電源（電圧、電流、周波数）による故障及び損傷は保証の対象外となります。
7. 本書にお買い上げの年月日、お客様名、お買い上げの販売店名の記入がない場合は保証の対象外となります。
8. この保証書は日本国内においてのみ有効です。
9. この保証書は再発行いたしませんので大切に保管してください。

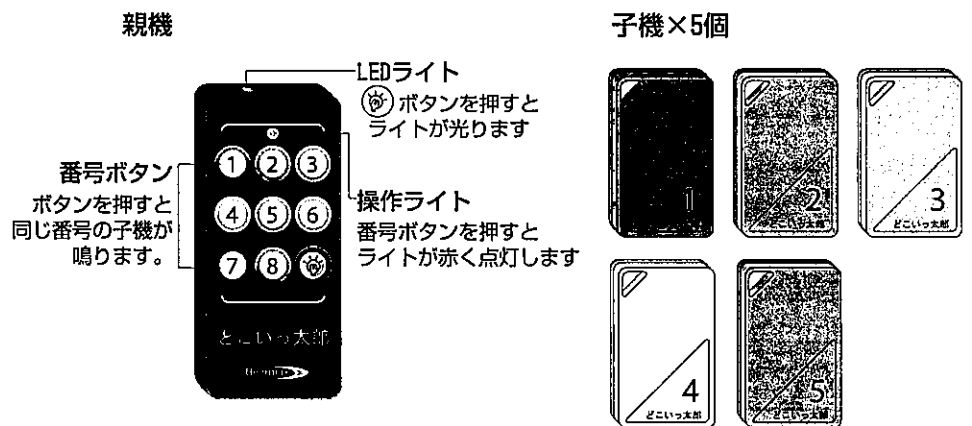
※本保証書は保証規定により、無償修理をお約束するもので、これによりお客様の法律上の権利を制限するものではありません。

※お客様の個人情報は、商品に関するご質問や故障の際、お客様と連絡を取るためにのみ使用するものです。

輸入・総発売元：株式会社 クマザキエイム  
〒222-0013  
横浜市港北区錦が丘12-17

TEL : 045-401-7486  
FAX : 045-435-0057  
E-mail : info@kumazaki-aim.co.jp  
www.kumazaki-aim.co.jp

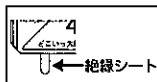
## セット内容



・ストラップ×5本・親機貼付メダル・親機予備ラベル・取扱説明書/保証書(本書)

## お使いになる前に

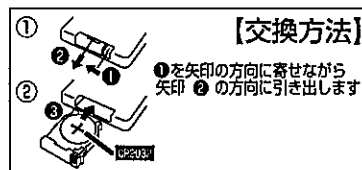
- 親機(送信機)・子機(受信機)の絶縁シートをはずしてからお使いください。
- 親子機間の操作範囲は約5m(直線の場合)です。(UHF帯微弱電波を使用。)
- 電波が遮断されるため、金属製家具等にはご使用になれない場合があります。



## 電池について

### ■電池の交換について

電池が消耗してくると、操作できる範囲が短くなります。  
 電池をすべて新しいものに交換してください。



### ■電池交換の目安

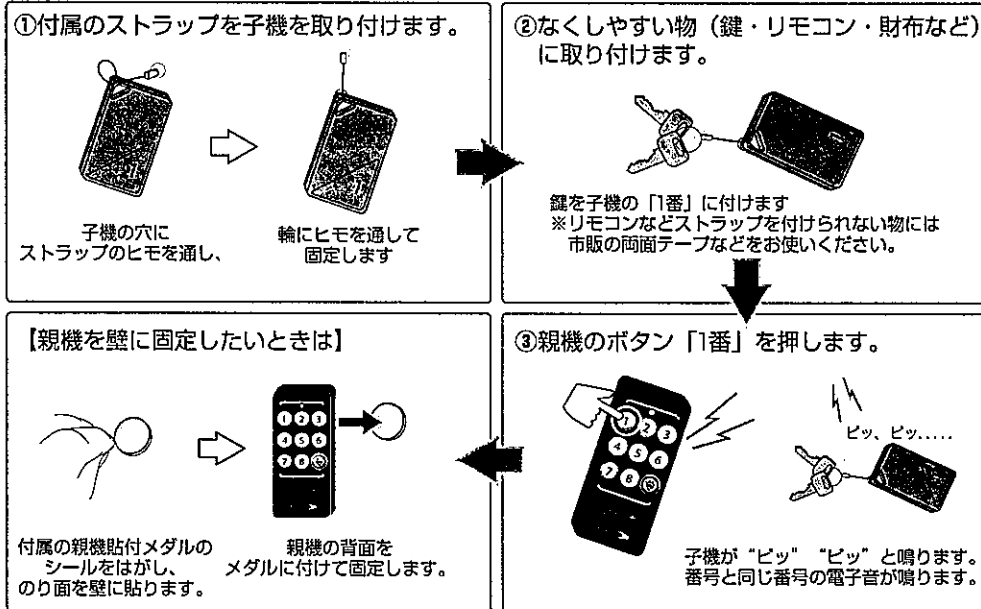
#### ●親機(送信機)

- ・ボタン操作約2000回(LEDライトを使用しない場合)です。但し、操作時間によって異なります。番号ボタンを押してもLEDライトが点灯しない場合は、電池交換時期です。
- ・LEDライトは消費電力が大きいので、ご注意ください。

#### ●子機(受信機)

約6ヶ月です。但し、保管状況によって異なりますので、2~3ヶ月ごとの作動確認をおすすめいたします。

## 使いかた



## 故障かな?と思ったら

症状	対処方法
親機のボタンを押しても子機が鳴らない。	<ul style="list-style-type: none"> <li>・親機/子機の絶縁体ははずれているかご確認ください。</li> <li>・電池の+が正しくセットされてるかどうかご確認ください。</li> <li>・新しい電池に交換してください。</li> <li>・電波を通さない金属製家具などに子機が収納されている場合はお使いいただけない場合があります。</li> </ul>

## 仕様

親機(送信機)	子機(受信機)
周波数: 315MHz	周波数: 315MHz
電波形式: FSK	受信方式: ダイレクトコンバージョンシステム
送信出力: 微弱電波(日本国電波法適法)	受信ID: 1種(専用受信機)
送信ID: 8種(キー1~8割り当て)	呼応出力: 電子ブザー(80dB)
アクセサリ: 照明ランプ及びフックマグネット内蔵	内蔵電池: CR2032(リチウム電池)
内蔵電池: CR2032(リチウム電池)	サイズ: (幅)36×(高さ)10×(奥行き)60mm
サイズ: (幅)49×(高さ)16×(奥行き)90mm	重量: 10g(電池含む)
重量: 30g(電池含む)	